

Modelo SERIE E600

ELEVADORES DE PLUMA ELÉCTRICOS



Desempeño

Altura de la plataforma		
E600J/M600J	18.36 m	60 pies 3 pulg.
E600JP/M600JP	18.39 m	66 pies 4 pulg.
Alcance horizontal		
E600J/M600J	13.18 m	43 pies 3 pulg.
E600JP/M600JP	13.54 m	44 pies 5 pulg.
Giro	400° no continuos	
Capacidad de la plataforma	227 kg	500 lb
Rotador de la plataforma	Hidráulico de 180°	
Peso ¹		
E600J/M600J	6,894 kg	15,200 lb
E600JP/M600JP	7,144 kg	15,750 lb
Presión máxima sobre el suelo		
E600J/M600J	3.7 kg/cm ²	52 psi
E600JP/M600JP	3.6 kg/cm ²	51 psi
Velocidad de conducción	4.8 km/h	3.0 MPH
Capacidad en pendientes 2WD	30%	
Capacidad en pendientes 4WD	45%	
Oscilación del eje	20 cm	8 pulg.
Radio de giro		
Interior	1.22 m	4 pies
Exterior	4.67 m	15 pies 4 pulg.

1. Algunas opciones o las normas de algunos países pueden aumentar el peso de la plataforma del equipo.
2. La presión sobre el suelo es aplicable a los neumáticos estándar.

Especificaciones estándar

Fuente de alimentación

Sistema eléctrico	48 V de CD	
Baterías	8 x 6 V, 145 Ah	
Motores de propulsión	Tracción eléctrica dual	
Grupo electrógeno (modelos M)		
Motor diésel		
Kubota de 45 A	4.99 kW	6.7 hp
Capacidad del tanque de combustible	49.21 L	13 galones EE. UU.

Sistema hidráulico

• Capacidad	56.78 L	15 galones EE. UU.
• Motor/bomba	Motor de devanado en serie/bomba de engranajes	

Neumáticos

• Estándar	36 x 14-22.5 Llenos de aire que no dejan marcas	
• Opcional	Rellenos de espuma	



Características estándar

- Aguilón articulado de 1.83 m (6 pies)
- Aguilón articulado vertical y lateral de 1.83 m (6 pies) (E/M600JP solamente)
- Bandeja de herramientas para los operadores
- Puerta oscilante de cierre automático hacia adentro
- Panel de luces del estado de la máquina en la consola de la plataforma*
- Receptáculo GFI de 110 V de CA en la plataforma
- Luz de inclinación y alarma
- Contador de horas
- Indicador de estado de la batería
- Orejetas de levantamiento/amarre
- Giro no continuo de 400 grados
- Caja de batería extraíble
- Eje oscilante
- Descenso manual
- Control automático de la tracción (ATC)
- Cargador automático de batería SCR
- Alarma de movimientos

*Proporciona luces indicadoras en la consola de control de la plataforma para dificultades del sistema, nivel de combustible, nivel bajo de combustible, luz de inclinación de 5 grados y estado del interruptor de pie.

Accesorios y opciones

- Plataforma de 0.76 x 1.22 m (30 x 48 pulg.)
- Malla a la barandilla superior (aluminio con pernos)
- Sistema de toque suave (E/M600J únicamente)
- Protección de la plataforma (plataforma de 30 x 72 pulg.)
- Línea de aire de 1/2 pulg. a la plataforma
- Neumáticos rellenos de espuma
- Inversor de 1200 W
- Kit para ambiente hostil¹
- Calificación EE² de UL[®]
- Paquete para remolque³
- Paquete de luces⁴
- Paquete para clima frío, diésel⁵
- Luces de trabajo de la plataforma
- Baliza ámbar intermitente

3. Incluye cubierta de la consola, limpiadores de la pluma y fuelles del cilindro.

4. No disponible en modelos de múltiple alimentación.

5. Solamente 2WD.

6. Incluye luces delanteras y traseras, y luces de trabajo de la plataforma.

7. Incluye calentador de tanque hidráulico, calentador de batería y cojín de calefacción para bloque.

Nota: Algunas opciones pueden aumentar el plazo de entrega y algunas combinaciones de opciones pueden no estar disponibles.

Modelo SERIE 600

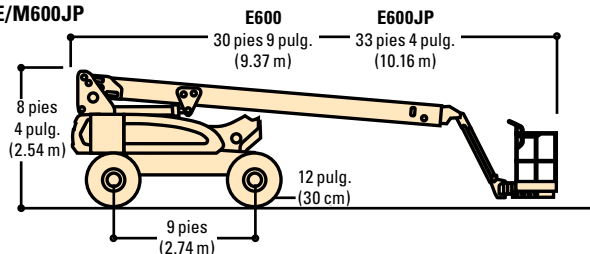
ELEVADORES DE PLUMA TELESCÓPICA

Dimensiones

Todas las dimensiones son aproximadas.

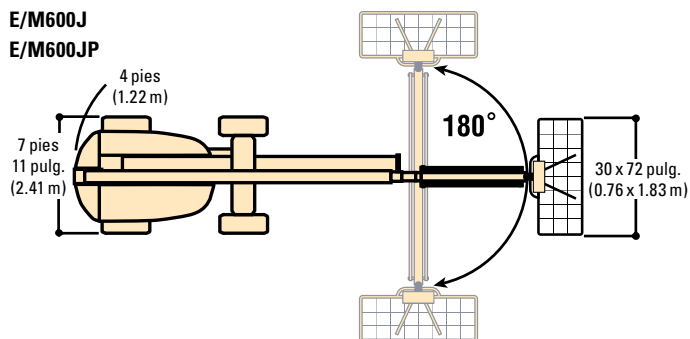
E/M600J

E/M600JP

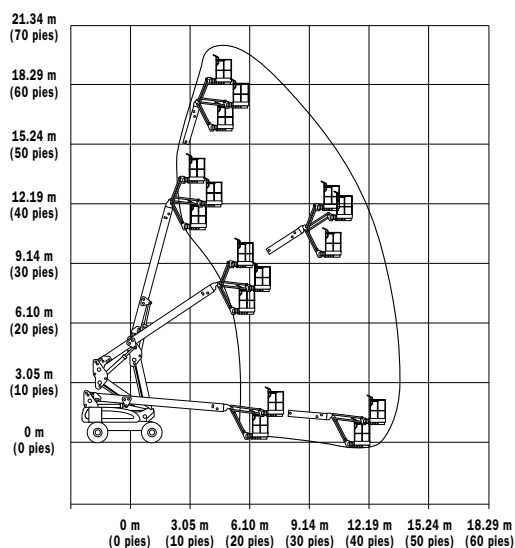
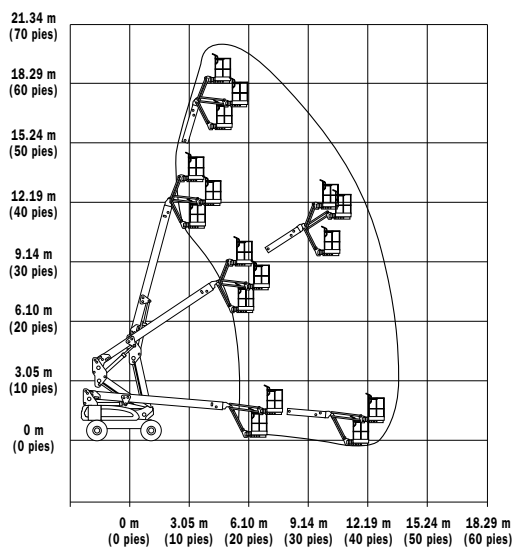


E/M600J

E/M600JP



Diagramas de alcance



La garantía "1 y 5" de JLG

JLG Industries, Inc. respalda nuestros productos con nuestra exclusiva garantía "1 y 5". Proporcionamos cobertura para todos los productos durante un (1) año completo y cubrimos todos los componentes estructurales principales especificados durante cinco (5) años. Debido a las mejoras continuas de los productos, nos reservamos el derecho de realizar cambios a las especificaciones y/o equipo sin notificación previa. Esta máquina cumple con, o supera, los reglamentos OSHA aplicables en 29 CFR 1910.67, 29 CFR 1926.453, ANSI A92.5-2006, y la norma CSA estándar CAN3-B354.2-M82, como fue fabricada originalmente y para las aplicaciones previstas.

Forma N°: SS-E600-0303-10M
Pieza N°: 3131027
R081304
Impreso en EE. UU.



JLG Industries, Inc.

1 JLG Drive
McCconnellsburg, PA 17233-9533 EE. UU.
Teléfono +1 717 485-5161
Llamadas sin costo en EE. UU. +1 877-JLG-LIFT
Fax +1 717 485-6417
www.jlg.com

Una empresa de Oshkosh Corporation