

MT-X 1740 SLT

FICHA TÉCNICA




 **MANITOU**

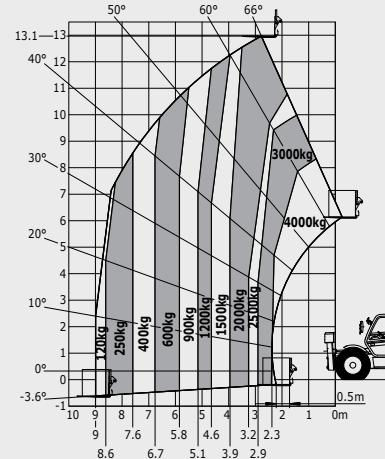
www.manitou.com

MT-X 1740 SLT

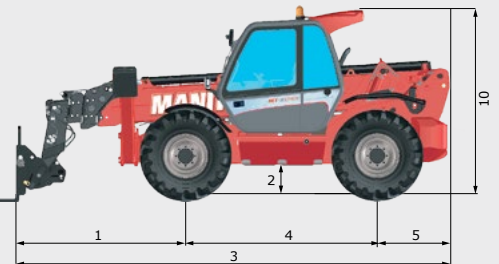
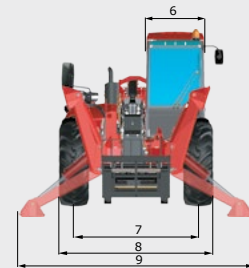
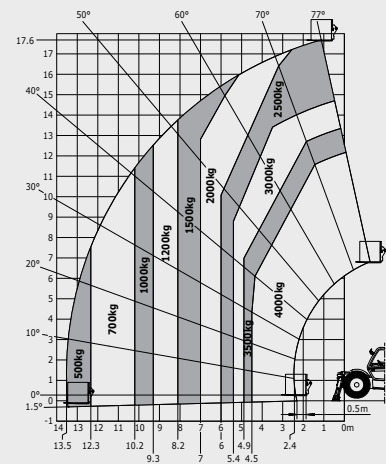
MT-X 1740 SLT

Elevación		
Capacidad de elevación máx.		4000 kg
Altura de elevación máx.		17.60 m
Alcance máx		13.50 m
Tiempo sin carga		
Subida		14.4 s
Descenso		10.0 s
Salida telescópico		24.2 s
Entrada telescópico		16.1 s
Volteo		3.5 s
Descarga		4.1 s
Neumáticos		440/80-24
Frenado		
		freno hidráulico multidisco en baño de aceite en los puentes posterior y anterior
Motor		
		PERKINS
Tipo		1104D-44 TA
Cilindrada		4400 cm ³
Potencia		101 cv / 74.5 kW
Par máx.		410 Nm / 1400 tr/pm
Inyección		directa
Refrigeración		por agua
Transmisión		
		convertidor de par
Ruedas motrices		4 Ruedas motrices
		4 ruedas directrices - 3 modos de dirección
Modos de dirección		
Inversor de marcha		pedido electrohidráulico
Número de relaciones (delantera/trasera)		4/4
Velocidad de desplazamiento máx. (puede cambiar según la reglamentación aplicable)		27 km/h
Hidráulica		
Bomba		164 l/min - 260 bar
Depósitos		
Aceite hidráulico		175 l
Carburante		135 l
Peso sin carga (con horquillas)		11840 kg
Dimensiones		
1. Centro rueda delantera a tablero		2.44 m
2. Distancia al suelo		0.48 m
3. Longitud a las ruedas delanteras		6.26 m
4. Ancho de batalla		2.77 m
5. Centro rueda trasera a final chasis		1.05 m
6. Anchura total de cabina		0.95 m
7. Ancho de centro ruedas		1.99 m
8. Anchura total		2.45 m
9. Anchura total (estabilizadores abajo)		3.82 m
10. Altura total		2.61 m
horquillas estándar (longitud x anchura x grosor)		125x50x1200
Giro de tablero (llenado/vaciado)		12°/112°
Ruidos y vibraciones		
Ruido en el puesto de conducción (LpA)		83.6 dB
Ruido en el entorno (LwA)		106 dB
Vibración en el conjunto manos/brazos		<2.5 m/s ²
Vibración en el cuerpo del conductor		1.2 m/s ²

Máquina sobre neumáticos con horquillas



Máquina con estabilizadores con horquillas



Esta publicación presenta la descripción de las versiones y las opciones de configuración de los productos Manitou que puede escoger como equipamiento. Los equipamientos que recoge este folleto pueden ser de serie, opcionales, o no disponibles según las versiones. Manitou se reserva el derecho, en todo momento y sin preaviso, de modificar las especificaciones descritas y representadas. El constructor no se hace responsable de las especificaciones de este folleto. Para más información, consulte su concesionario Manitou. Documento no contractual. Presentación no contractual de los productos. Lista no exhaustiva de las especificaciones. Los logotipos y la identidad visual de la empresa son propiedad de Manitou y no se pueden utilizar sin su autorización expresa. Todos los derechos reservados. Las fotografías y esquemas que incluye el presente folleto sólo se presentan para consulta y a título indicativo.

MANITOU BF SA - Sociedad anónima con Consejo de Administración - Capital social: 39.547.824 euros - 857 802 508 RCS Nantes