



CENTRO ELEVATORI SRL

Via Ugo La Malfa 24
61032 Fano (PU) Italia

Tel. +39 0721394867

www.centroelevatori.com

info@centroelevatori.com



13.5m



11.5m



6.8m



215kg



1.18×0.78m



30%



3.0m



3750kg



Battery

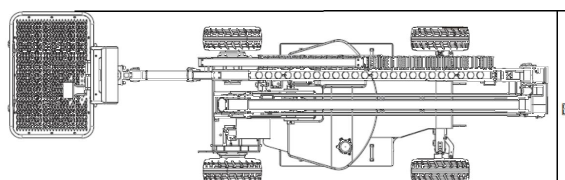
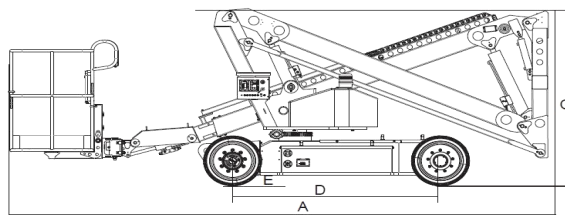
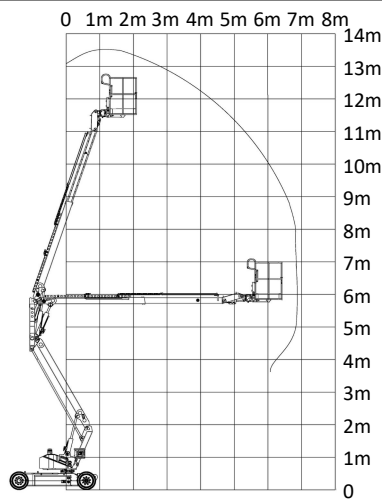
AC DRIVE SYSTEM

ARTICULATED BOOM LIFT



Caratteristiche tecniche boom lift articolato

Modello		FBZ12E
Dimensioni		
Altezza lavoro		13.5m
Altezza piano calpestio		11.5m
Sbraccio laterale di lavoro		6.8m
Altezza di scavalcamento		5.7m
Dimensioni piattaforma		1.18x0.78x1.1m
A	Lunghezza	5.27m
B	Larghezza	1.49m
C	Altezza	1.98m
D	Interasse ruote	2m
E	Altezza minima da terra	0.12m
Peso		
Peso		3750kg
Performance		
Occupanti (Interno)		2
Occupanti (Esterno)		1
Portata cestello		215kg
Velocità traslazione		4km/h
Velocità traslazione in quota		0.8km/h
Rotazione piattaforma		160°
Gradeability		0.3
Angolo massimo di inclinazione lavoro		2°/ 3°
Raggio sterzata interno		0.91m
Raggio sterzata esterno		3.0m
Ingombro di coda con braccio abbassato		0.75m
Ingombro di coda con braccio aperto		0m
Tempo di apertura alla massima altezza		85-100
tempo di chiusura dalla massima altezza		70-85
Comandi		Proporzionali
Trazione		Elettrica con due ruote motrici
Ruote antitraccia		22*9/16
Sistema dei motori		AC drive
Alimentazione		
Batteria		8 x 6V,224Ah



CENTRO ELEVATORI SRL

Via Ugo La Malfa 24
61032 Fano (PU)

Tel. (+39) 0721394867
info@centroelevatori.com



www.centroelevatori.com

FRONTEQ

Lifting your trust.