

## ESPECIFICACIONES

Tamaño	Métrico	Inglés
Máx. Altura de trabajo	16.07m	52ft 9in
Máx. Altura de la plataforma	14.07m	46ft 2in
Máx. Alcance horizontal	8.14m	28ft 8in
Longitud total replegada <b>A</b>	7.05m	23ft 2in
Longitud total (modo transporte)	5.19m	17ft
Ancho total (modo transporte)	2.33m	7ft 8in
Ancho de la plataforma <b>B</b>	2.55m	8ft 4in
Altura total replegada <b>C</b>	2.57m	8ft 5in
Tamaño de la canastilla (largo x ancho)	1.83m x 0.79m	6ft x 2ft 7in
Giro de la canastilla (largo x ancho)	0	0
Altura al suelo <b>D</b>	0.31m	1ft
Distancia entre ejes <b>E</b>	2.30m	7ft 7in
Radio de giro (interior/exterior)	2.92m/4.49m	9ft 7in/14ft 9
Neumáticos	315/55 D20	315/55 D20 in
Altura máxima de articulación	7.25m	23ft 9in
Profundidad máxima de trabajo	1.06m	3ft 6in

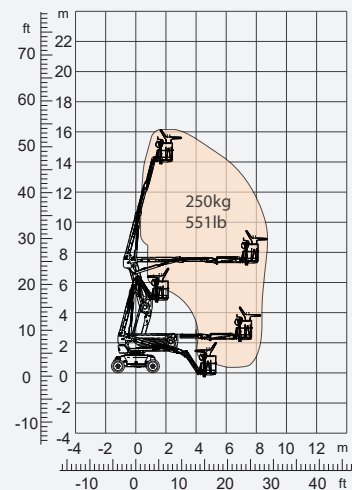
Rendimiento		
Capacidad de carga máxima	250kg	551lb
Máx. Ocupantes	2	2
Inclinación máxima	40%	40%
Velocidad de conducción replegada	6.0km/h	3.7mph
Velocidad de conducción elevada	1.1km/h	0.7mph
Máx. Pendiente de trabajo	X-5°/Y-5°	X-5°/Y-5°
Rotación de contrapeso	360°Continuous	360°Continuous
Rotación de canastilla	180°	180°
Movimiento de pluma (jib)	132°	132°

Peso		
Peso total	7780kg	17152lb

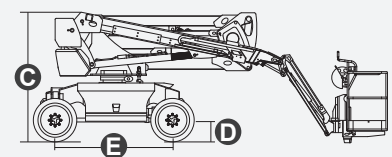
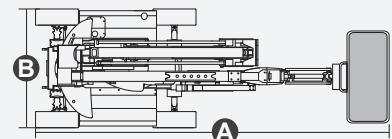
Energía		
Motor de Diesel	Kubota D1105/18kW	Kubota D1105/18kW
Tanque de Diesel	115L	30gal
Tanque hidráulico	145L	38gal



ENGINE



Rango de movimiento



## CARACTERISTICAS

### Equipamiento estándar

- Eje oscilante delantero
- Dirección en dos ruedas
- Tracción en las cuatro ruedas
- Plataforma autonivelante
- Plataforma giratoria izquierda y derecha de 180 °
- Controles de joystick proporcionales
- Dirección del balancín del pulgar
- Habilitar unidad
- Cable de alimentación de CA a la plataforma
- Alarma de inclinación
- Alarma de descenso
- Destello
- Bocina
- Contador de horas
- Eje de transmisión especial integrado integral para maquinaria de construcción
- Rotación continua de la plataforma giratoria de 360 °
- Tracción positiva en las cuatro ruedas
- Sistema de detección de carga de la plataforma
- Sistema de diagnóstico de fallas
- Sistema de protección antiplastamiento del operador
- Kits para entornos hostiles (incluye camisas de cilindro, kits para polvo de pluma, cubiertas de caja de control de suelo y plataforma)
- Auxiliar 12V DC
- Motor Kubota D1105 18kW 2600 rpm Diésel
- Radiador de aceite hidráulico
- Protección antiarranque del motor
- Dispositivo antirretroceso del motor
- Apagado automático por fallo del motor



Articulated  
Boom-BA



Working  
Height-16m



Jib



Diesel Engine



Rough  
Terrain-RT

